

PALETTO PENDULO TELESCOPICO

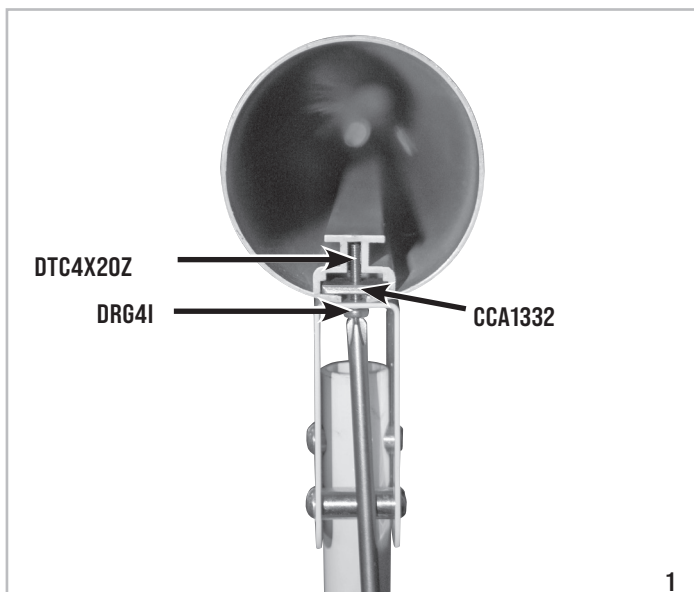
PIEU PENDANT TÉLESCOPIQUE
TELESCOPIC HANGING SUPPORT
TELESKOPIISCHE STÜTZPENDEL
VARILLA PÉNDULA TELESCÓPICA



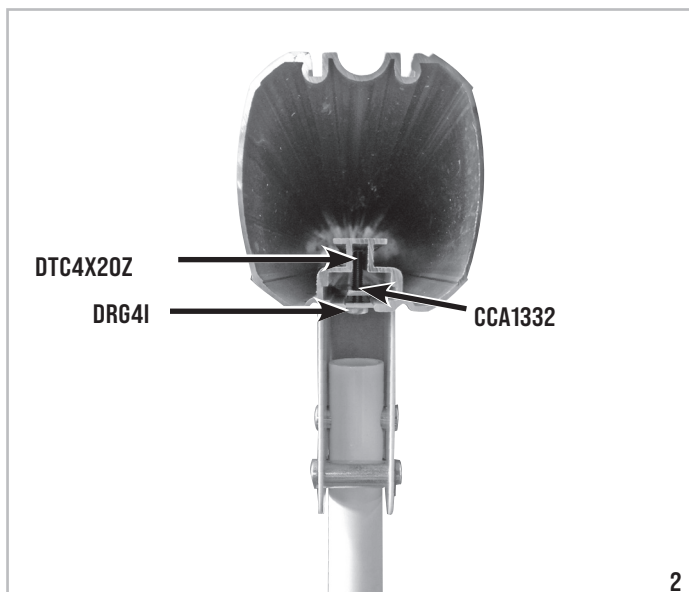
Scarica questo manuale sul tuo cellulare
Téléchargez ce manuel sur votre mobile
Download this manual on your mobile
Laden Sie dieses Handbuch auf Ihr Handy herunter
Descarga este manual en tu móvil

Cod. ACG8285

MONTAGGIO SU ASTA Ø 80 RIB
ASSEMBLAGE SUR LISSE Ø 80 RIB
FITTING ON RIB BOOM ARM Ø 80
INSTALLIERUNG AUF STANGE Ø 80 RIB
MONTAJE EN BRAZO RIB Ø 80



MONTAGGIO SU ASTA RIB CON LED
ASSEMBLAGE SUR LISSE RIB AVEC LED
FITTING ON RIB BOOM ARM WITH LEDS
INSTALLIERUNG AUF STANGE RIB MIT LEDS
MONTAJE EN BRAZO RIB CON LEDS



MONTAGGIO SU ASTA Ø 100 RIB
ASSEMBLAGE SUR LISSE Ø 100 RIB
FITTING ON RIB BOOM ARM Ø 100
INSTALLIERUNG AUF STANGE Ø 100 RIB
MONTAJE EN BRAZO RIB Ø 100



MONTAGGIO SU ASTA OTTAGONALE (NORMAL - INDUSTRIAL)
ASSEMBLAGE SUR LISSE OCTOGONALE (NORMAL - INDUSTRIAL)
FITTING ON OCTAGONAL BOOM ARM (NORMAL - INDUSTRIAL)
INSTALLIERUNG AUF ACHECKIGE STANGE (NORMAL - INDUSTRIAL)
MONTAJE EN BRAZO OCTAGONAL (NORMAL - INDUSTRIAL)



I**REGOLARE L'ALTEZZA DEL PALETTO PENDULO TELESCOPICO**

- Fissare la parte oscillante del paletto come indicato nelle fig. 1-2-3-4 in base alle varie versioni.
- Mettere l'asta in posizione orizzontale (fig. 5).
- Infilare la parte terminale telescopica (fig. 6).
- Dopo avere riportato in verticale il paletto, segnare con un pennarello la posizione dei fori di fissaggio da eseguire sulla parte terminale (fig. 7).
- Sfilare il tubo terminale e forare con punta diametro 5 in corrispondenza dei segni eseguiti precedentemente (fig. 8).

F**RÉGLAGE DE LA HAUTEUR DU PIEU PENDANT TÉLESCOPIQUE**

- Fixer la partie oscillante du pieu, comme indiqué dans les fig. 1-2-3-4 sur la base des diverses versions.a
- Mettre la tige en position horizontale (fig. 5).
- Enfiler la partie terminale télescopique (fig. 6).
- Après avoir rapporté dans vertical le pieu, marquer avec un feutre la position des trous de fixation à exécuter sur la partie terminale (fig. 7).
- Ôter le tube terminal et percer avec pointe diamètre 5 en correspondance des signes exécutés précédemment (fig. 8).

G**ADJUST THE HEIGHT OF TELESCOPIC HANGING SUPPORT**

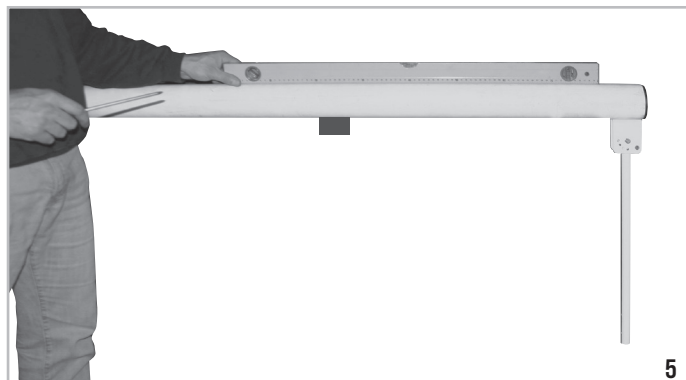
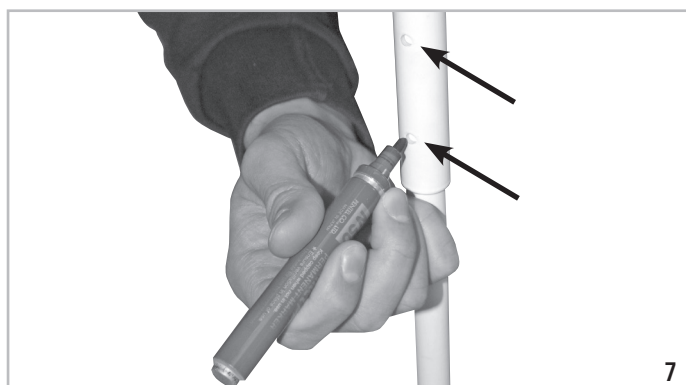
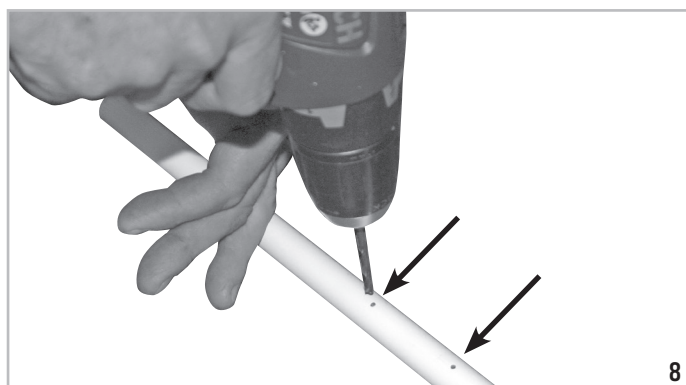
- Fix the top swinging part of the hanging support as indicated in the pictures 1-2-3-4 depending on the version of the boom arm.
- Bring the boom arm to horizontal position (pict. 5).
- Insert the lower telescopic part of the hanging support (pict. 6).
- Return the hanging support to the vertical position and with a felt-pen mark the spots that have to be drilled on the lower part (pict. 7).
- Remove the lower part and drill the marks made by the feltpen by using a 5 mm drill (pict. 8).

D**VERSTELLEN SIE DIE HÖHE DER TELESKOPISCHEN HÄNGENDE UNTERSTÜTZUNG**

- Befestigen Sie die schwingende Seite des Stützpendels wie in Abb. 1-2-3-4 unter verschiedenen Versionen.
- Stecken Sie die Stange in eine horizontale Position (Abb. 5).
- Legen Sie die Teleskop-Ende (Abb. 6).
- Nachdem Sie die senkrechte Stange, markieren Sie mit einer Feder die Position der Befestigungslöcher auf dem Terminal gebohrt werden (Abb. 7).
- Entfernen Sie das Rohrende und Bohrer Spitze Durchmesser 5 auf den Schildern zuvor durchgeführt (Abb. 8).

S**AJUSTE DE LA ALTURA DE LA VARILLA PÉNDULA TELESCÓPICA**

- Fijar la parte superior oscilante del soporte como indicado el las fotos 1-2-3-4 a según de la versión de la pluma.
- Poner la pluma en posición horizontal (foto 5).
- Introducir la parte inferior del soporte (foto 6).
- Reponer el soporte en posición vertical, y marcar con un rotulador la posición de los agujeros para fijar las dos partes (foto 7).
- Sacar la parte inferior del soporte y taladrar con una punta de 5 mm donde se ha marcado antes (foto 8).

**5****6****7****8**

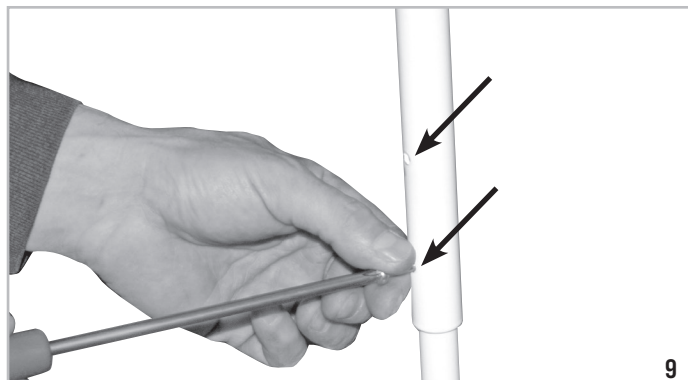
- I
- Infilare il paletto terminale, fissarlo al tubolare CME6132 utilizzando le viti DAC55x16I in dotazione (fig. 9).
 - Verificare il corretto funzionamento del paletto telescopico facendo eseguire un ciclo completo alla barriera (fig. 10).

- F
- Enfiler le pieu terminal, le fixer au tubulaire CME6132 par les vis DAC55x16I en dotation (fig. 9).
 - Vérifier le correct fonctionnement du pieu télescopique en faisant exécuter un cycle complet à la barrière (fig. 10).

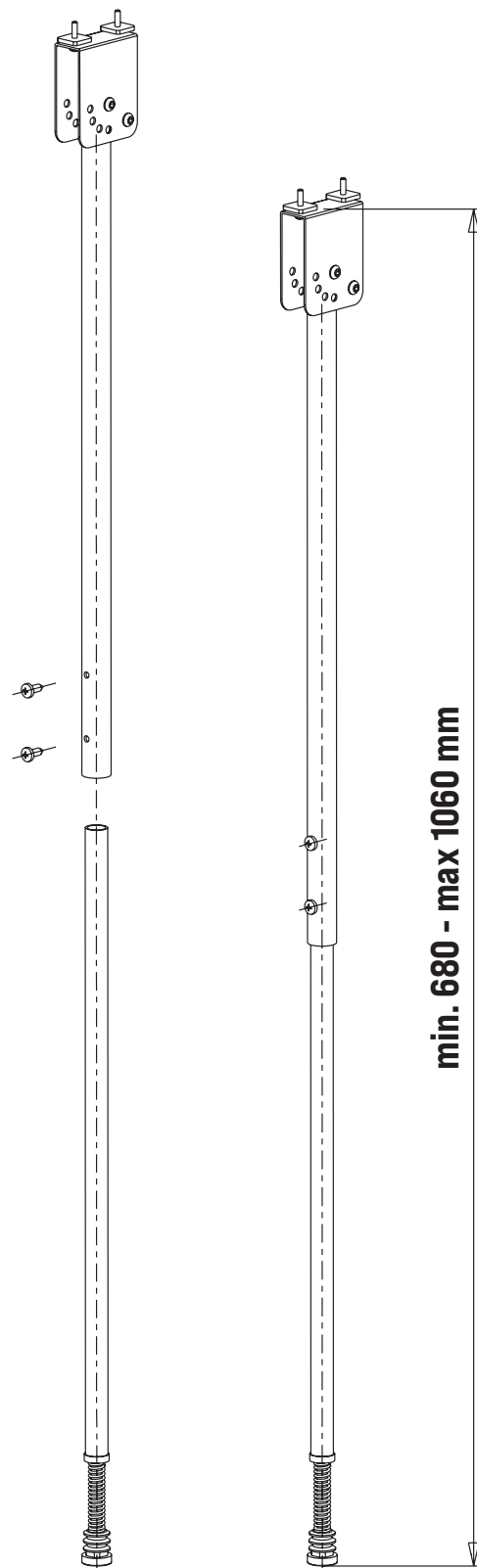
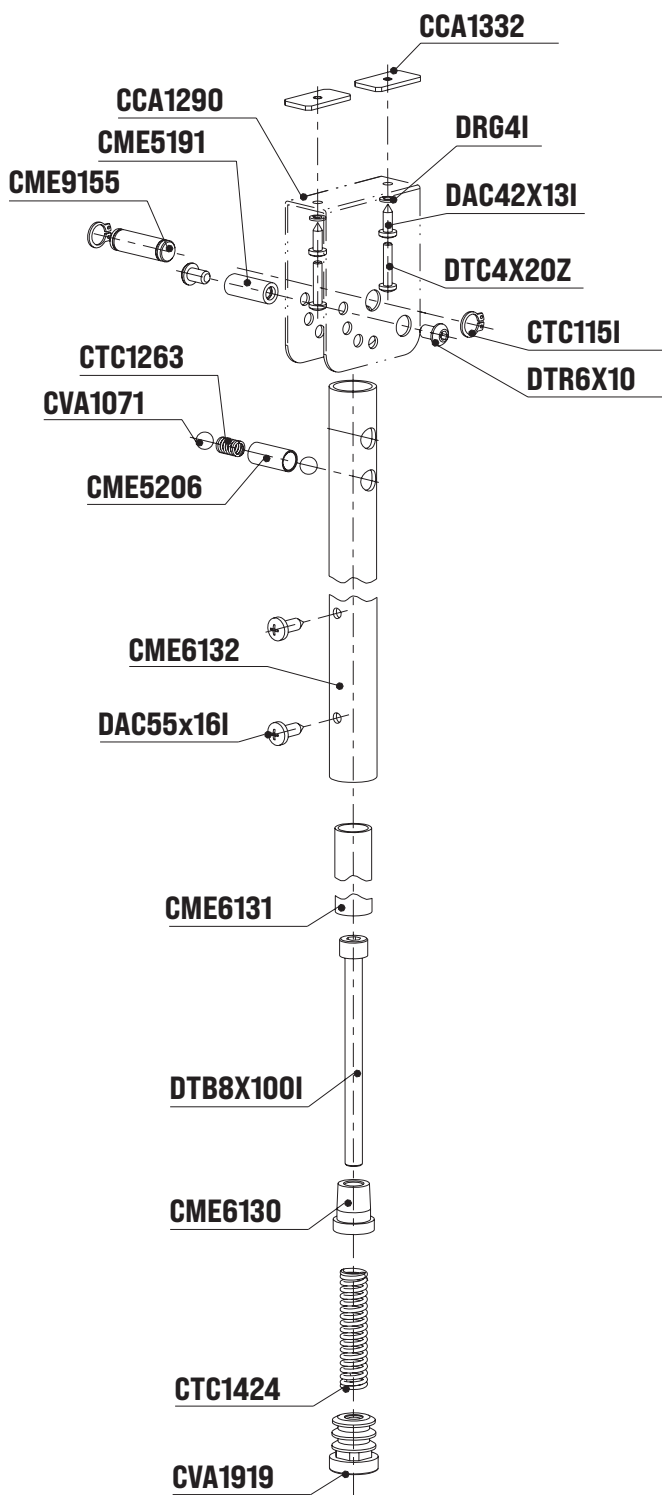
- GB
- Join the the lower part of the hanging support to the top part CME6132 by using the DAC55x16I screws (pict. 9).
 - Verify the correct movement of the telescopic hanging support by lifting and lowering the boom arm for a few times (pict. 10).

- D
- Legen Sie die Stützpendel-Ende, befestigen Sie diese mit dem röhrenförmigen CME6132 mit den mitgelieferten Schrauben DAC55x16I (Abb. 9).
 - Überprüfen Sie den korrekten Betrieb des teleskopischen Stützpendels, indem Sie einen vollständigen Zyklus der Barriere (Abb. 10).

- ES
- Insertar la parte inferior del soporte dentro de la parte superior CME6132 usando los tornillos DAC55x16L incluidos (foto 9).
 - Averiguar el correcto funcionamiento del soporte telescopico levantando y bajando la pluma unas veces (foto 10).



PALETTO PENDULO TELESCOPICO



AUTOMATISMI PER CANCELLI
AUTOMATIC ENTRY SYSTEMS

COMPANY WITH
QUALITY SYSTEM
CERTIFIED BY DNV
ISO 9001